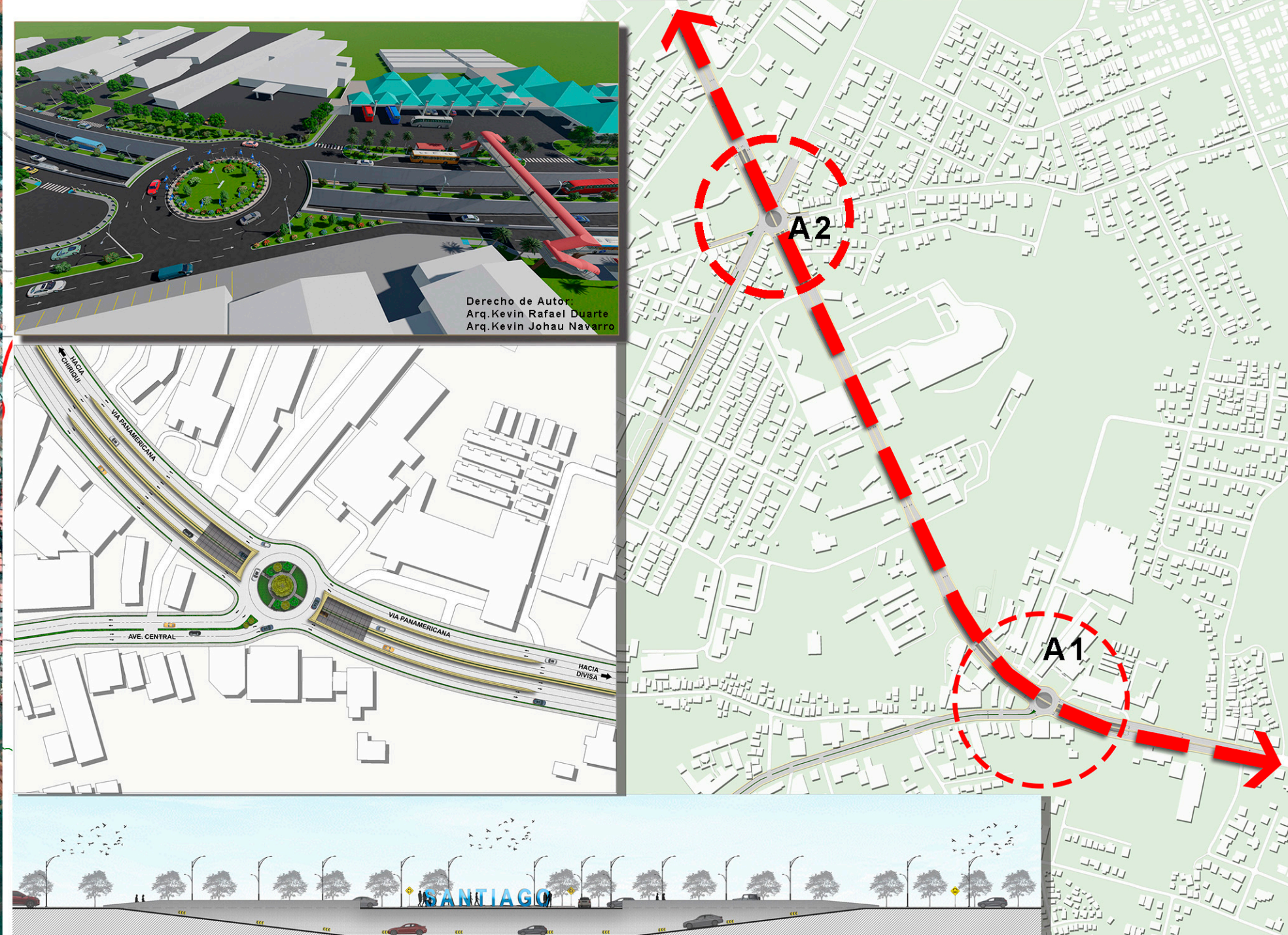
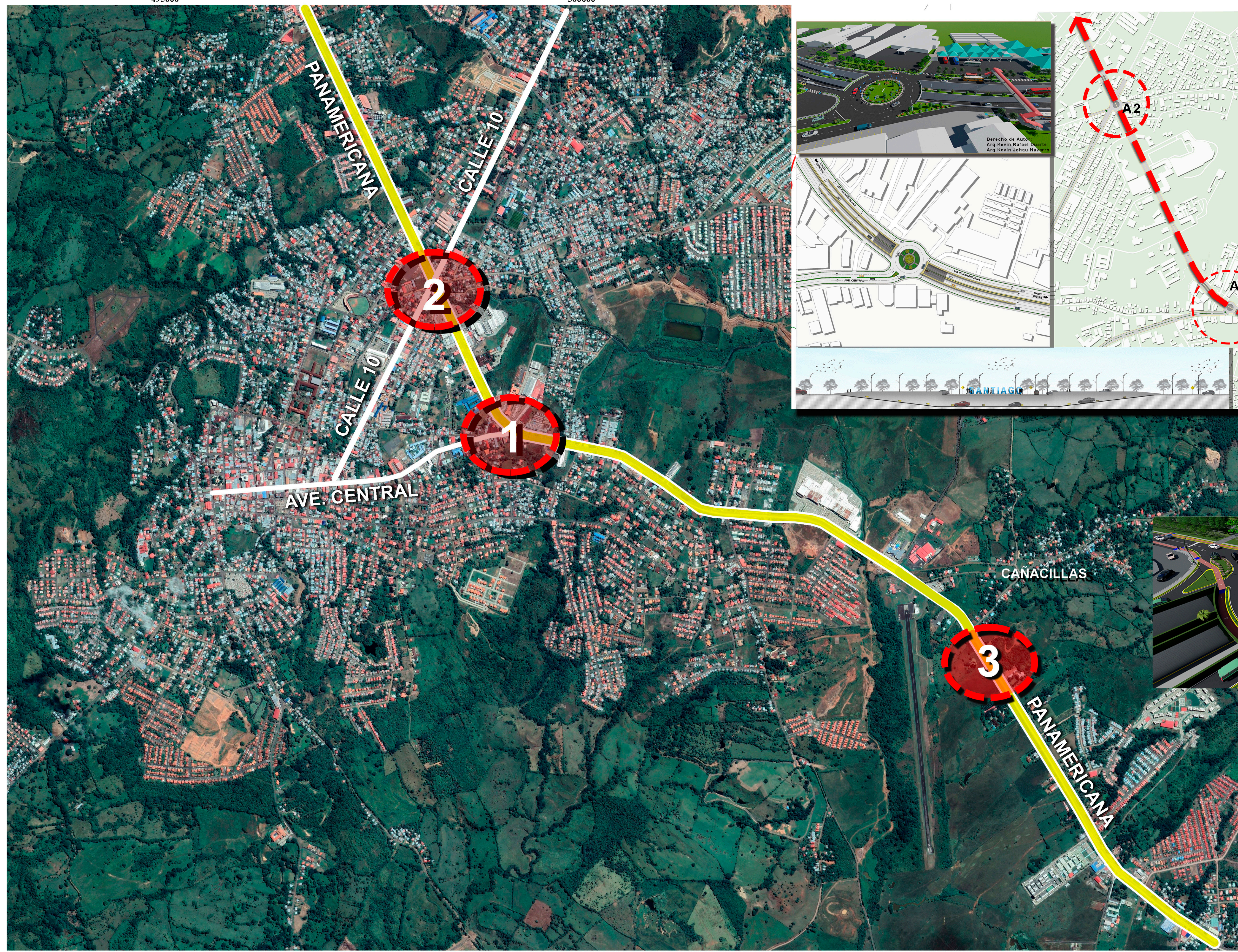


495000

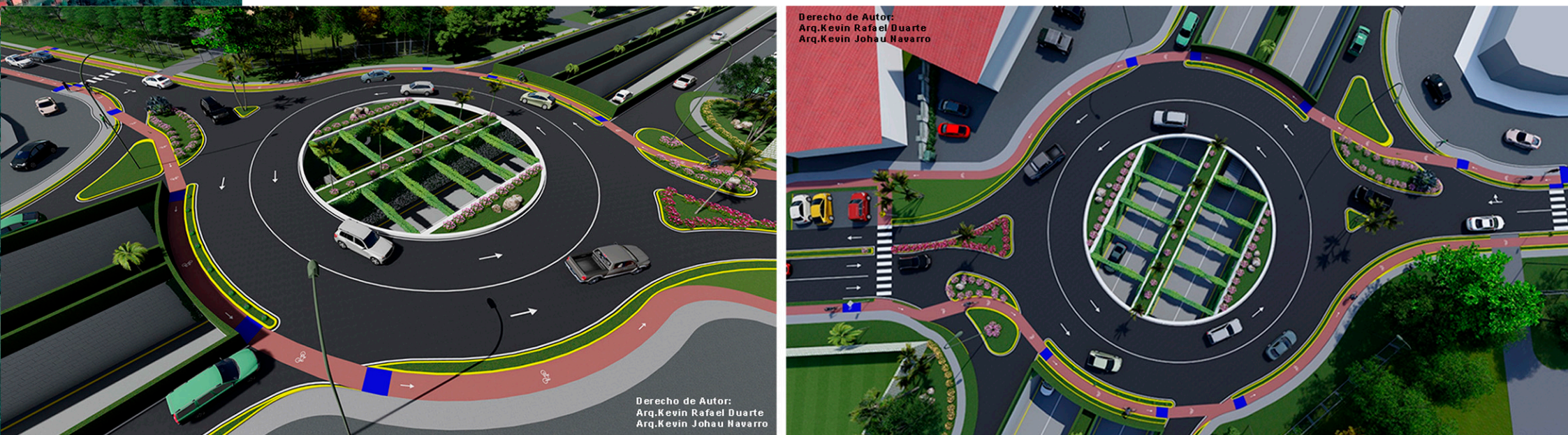
500000



1
 INTERCAMBIADOR A DESNIVEL CON ROTONDA A NIVEL
 VIA INTERAMERICANA - AVE. CENTRAL



2
 INTERCAMBIADOR A DESNIVEL CON ROTONDA A NIVEL
 VIA INTERAMERICANA - CALLE 10



3
 RETORNO A NIVEL - VIA PANAMERICANA



REPÚBLICA DE PANAMÁ
 PROVINCIA DE VERAGUAS
 DISTRITO DE SANTIAGO

PLAN DE ORDENAMIENTO TERRITORIAL

MAPA No 111
PROPUESTAS DE VIALIDAD DEL AREA URBANA

