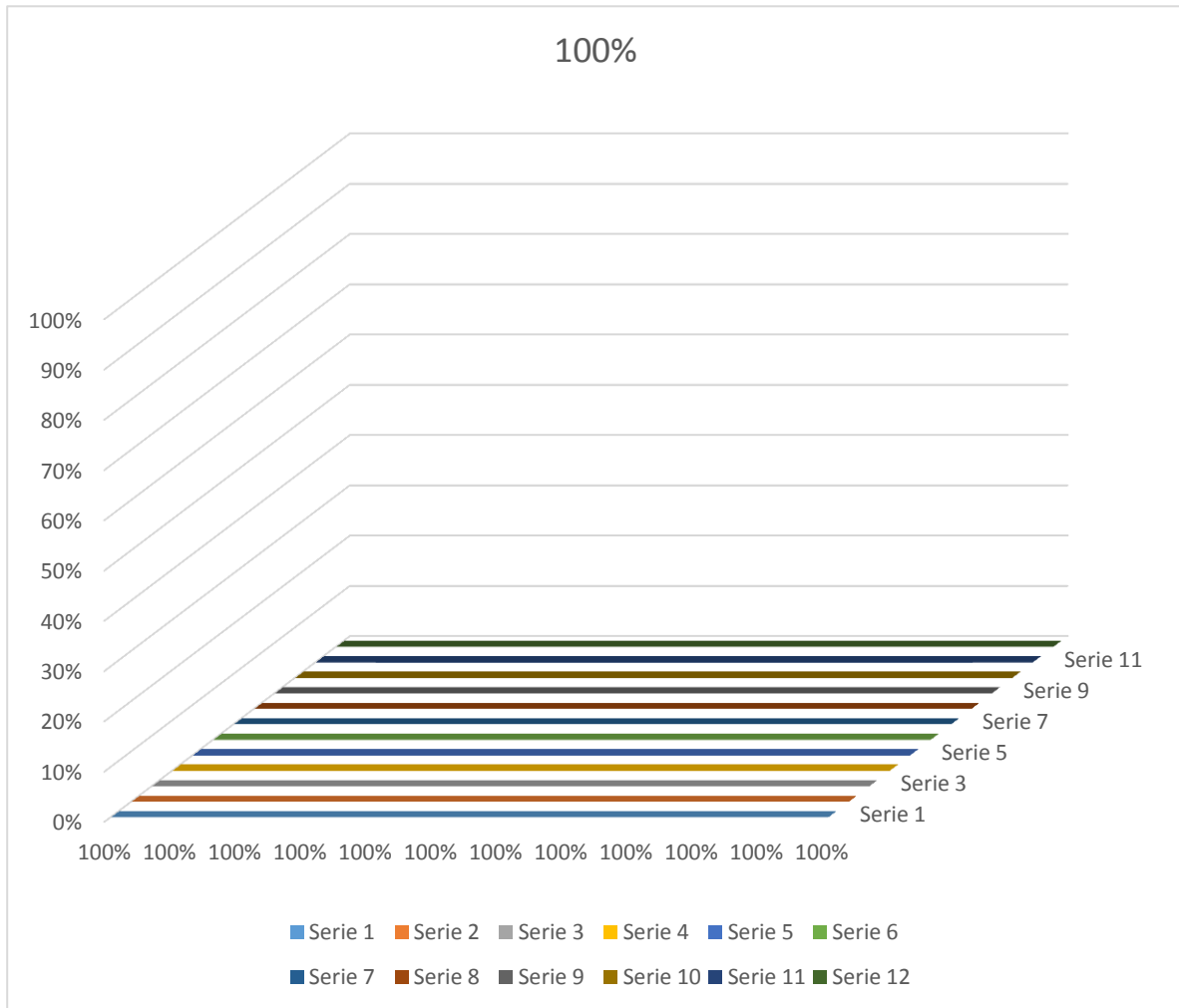


Oficina Institucional de Recursos Humanos
Departamento de Capacitación y Bienestar del Empleado

GRAFICA CORRESPONDIENTE AL MES DE NOVIEMBRE 2020

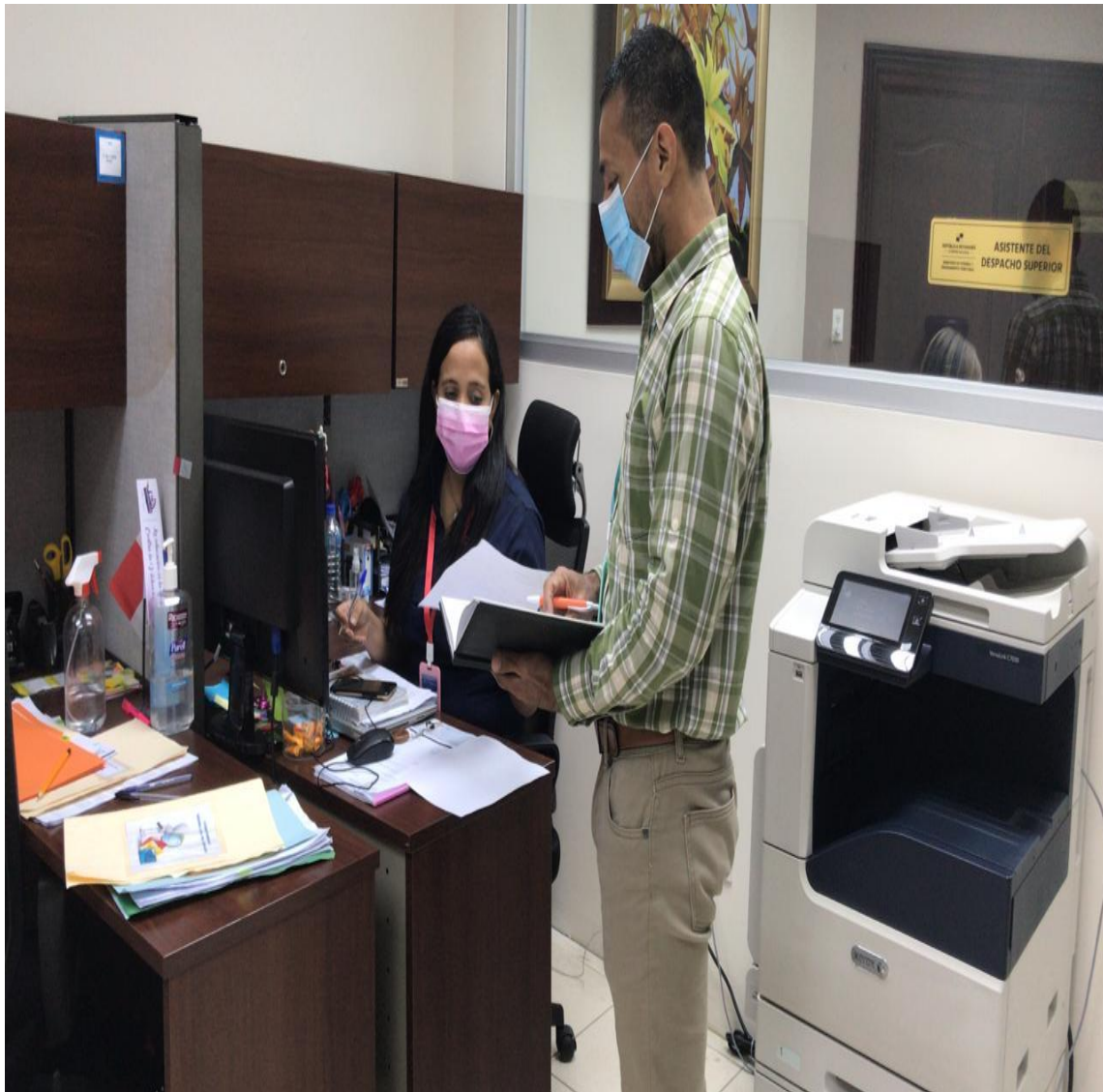


Oficina Institucional de Recursos Humanos
Departamento de Capacitación y Bienestar del Empleado

Adjuntamos fotos



Oficina Institucional de Recursos Humanos
Departamento de Capacitación y Bienestar del Empleado



Oficina Institucional de Recursos Humanos
Departamento de Capacitación y Bienestar del Empleado

¿POR QUÉ ES NECESARIO EL DISTANCIAMIENTO SOCIAL?

Cada persona infectada puede contagiar a **2.5 PERSONAS** → Quienes a su vez, contagiarán a **2.5 PERSONAS MÁS**

Es precisamente, al **inicio del brote** cuando las medidas de aislamiento son **más efectivas**.

MEDIOS PÚBLICOS

RECOMENDACIONES PARA EL USO CORRECTO BARBIJOS Y TAPABOCAS

INCORRECTO Ponerlo en el cuello para descarsar

INCORRECTO Debe cubrir la barbilla

INCORRECTO Debe cubrir la nariz

CORRECTO

No dejar espacios a los lados

No usarlo debajo

NO USARLO FLOJO

Oficina Institucional de Recursos Humanos
Departamento de Capacitación y Bienestar del Empleado

FACTORES QUE SUBEN TU GLUCOSA

- Demasiada comida
- Sedentarismo
- Enfermedades
- Estrés
- Días calurosos

DIABETES

Línea MTN
800 366 6462

The collage includes several photographs: a woman in a black dress talking to a seated woman; a group of people in a hallway; a woman in a striped shirt talking to a woman in a grey shirt; a woman in a blue shirt at a desk; a hand being examined; and a hand holding a glucose meter showing a high reading of 6.5 next to fresh vegetables.

Oficina Institucional de Recursos Humanos
Departamento de Capacitación y Bienestar del Empleado



Oficina Institucional de Recursos Humanos
Departamento de Capacitación y Bienestar del Empleado



Oficina Institucional de Recursos Humanos
Departamento de Capacitación y Bienestar del Empleado



Oficina Institucional de Recursos Humanos
Departamento de Capacitación y Bienestar del Empleado



Oficina Institucional de Recursos Humanos
Departamento de Capacitación y Bienestar del Empleado

